

Programme d'été 2013
Cours de langue chinoise à l'Université normale de la Chine centrale

Lieu : Wuhan, province du Hubei

Dates de début et de fin de cours : 13 mai au 19 juillet 2013 (10 semaines)

Université partenaire : Université normale de la Chine centrale (UNCC)

<http://english.ccnu.edu.cn/>

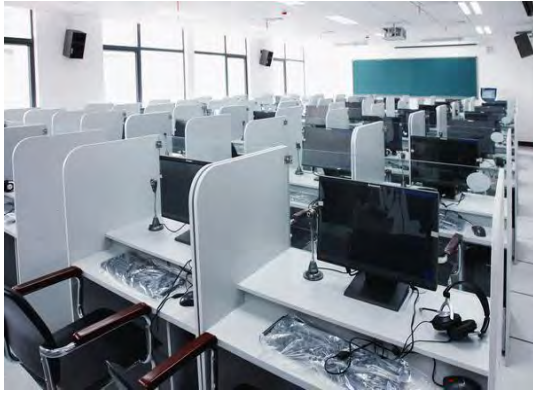


Le programme de cours de langue en Chine est organisé par le **Centre de langues** en collaboration avec le **Centre d'études de l'Asie de l'Est**. Au cours des 20 dernières années, plusieurs dizaines d'étudiants y ont déjà participé. 2013 est la première année que l'Université normale de la Chine centrale est choisie comme partenaire.

Wuhan est la capitale de la province du Hubei, elle possède d'importants avantages économiques et régionaux. Les grandes métropoles chinoises, telles que Pékin, Shanghai, Guangzhou, Chengdu et Xi'an, se trouvent à près de 1 000 km de Wuhan.

En associant les industries traditionnelles comme l'automobile et l'acier, et les nouvelles industries de haute technologie comme la pharmacologie et l'optoélectronique, Wuhan se présente comme l'une des villes chinoises offrant les meilleures perspectives commerciales. Avec ses 35 établissements d'enseignement supérieur, Wuhan est le centre de la technologie, de la formation et de l'innovation pour la région du Centre de la Chine. En matière d'éducation, Wuhan se classe au troisième rang national, après Pékin et Shanghai.

Cours



Les cours sont offerts du lundi au vendredi, de 9 h à 11 h 30 et de 14 h à 15 h 30.

Niveau intermédiaire:

CHN2075 *Chinois intermédiaire 1 (6cr)* et CHN2085 *Chinois intermédiaire 2 (6cr)*

Niveau avancé :

CHN3050 *Chinois langue parlée 1 (3cr)*, CHN3060 *Chinois langue parlée 2 (3cr)*

CHN3070 *Chinois langue écrite 1 (3cr)* et CHN3080 *Chinois langue écrite 2 (3cr)*

Les cours sont dispensés en chinois par des professeurs de l'UNCC.

Un représentant de l'Université de Montréal accompagnera le groupe pour les trois premières semaines.

Reconnaissance des crédits

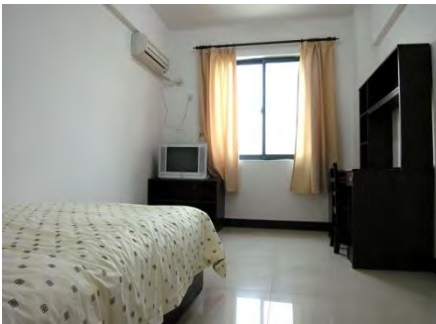
Lorsque ces cours peuvent être reconnus dans leur programme d'étude, les étudiants pourront se voir reconnaître un maximum de 12 crédits de cours, sur présentation d'un relevé de notes de l'UNCC confirmant la réussite de ces cours. Les étudiants désirant se voir reconnaître des crédits devront obligatoirement déposer un dossier de candidature à la Maison internationale et payer les droits de scolarité de l'Université de Montréal.

L'étudiant inscrit à un programme qui ne relève pas du Centre d'études de l'Asie de l'Est doit vérifier auprès du responsable des études de son programme s'il pourra se voir reconnaître les cours de langue suivis en Chine comme cours au choix.

Logement



Les participants sont logés en résidence sur le campus de l'université.
Chambre pour deux personnes avec salle de bain, télévision, téléphone et climatisation.



Sous réserve de disponibilité, une chambre pour une personne peut être demandée : des frais supplémentaires s'appliqueront.

Coûts

1 500 \$

**En cas de fluctuation du taux de change, les coûts indiqués pourraient être révisés.*

Incluant :

- le logement en résidence en chambre pour deux personnes;
- le transport en groupe de l'aéroport de Wuhan au Campus de l'Université et quelques visites guidées de la ville de Wuhan : la *Tour de la Grue jaune*, le *Lac de l'Est*, la *Colline Moshan* et le *Musée provincial du Hubei*
- visites culturelles *aux montagnes Wudang* (berceau des arts martiaux internes taoïstes comme le taiji ou le bagua zhang « paume des huit trigrammes » ou *Mont Lushan* [lieu important pour l'histoire, la religion, la peinture et la poésie], à *Jingzhou* (ville située au centre d'une boucle du fleuve Yangtze) et à *Wuchang* [district du centre de la ville sous-provinciale de Wuhan].

En sus :

- les droits de scolarité
- les frais d'émission de visa par l'Ambassade à Ottawa
- le coût du billet d'avion Montréal - Beijing - Wuhan
- une couverture d'assurance voyage complète obligatoire
- l'UNCC peut se charger de la réservation de la portion Beijing-Wuhan pour vous [± 90 \$ pour un aller simple], les modalités du paiement seront fixées ultérieurement
- le manuel à acheter sur place
- les repas pour la durée du séjour
- les activités optionnelles 800 ¥ [± 120 \$]
Ateliers de Wushu [arts martiaux], ateliers de calligraphie, ateliers de cuisine chinoise et conférences. (Offerts si le nombre de participants intéressés est suffisant)

Inscription et modalités de paiement :

Les étudiants et étudiantes de l'Université de Montréal répondant aux critères d'admissibilité doivent déposer leur dossier de candidature au plus tard **le 8 février 2013**. Pour obtenir l'information :

<http://www.maisoninternationale.umontreal.ca/etudieraetranger/Maisoninternationale-condition.htm>.

Pour obtenir l'informations sur la procédure pour poser sa candidature :

<http://www.maisoninternationale.umontreal.ca/etudieraetranger/dossier.htm>

Les étudiants et étudiantes ayant déposé un dossier de candidature à la Maison Internationale recevront une facture de l'Université de Montréal pour le paiement des droits de scolarité.

Les étudiants et étudiantes non admissibles pourront tout de même participer au cours d'été mais ne pourront en aucun cas se voir reconnaître de crédits ou d'équivalence pour les cours suivis. De plus, ils ne pourront bénéficier des bourses du MELS et de LOJIQ.

Ils et elles devront acquitter les droits de scolarité de 1000 \$ de l'Université Normale de la Chine Centrale en plus des coûts indiqués ci-dessus.

**En cas de fluctuation du taux de change, les coûts indiqués pourraient être révisés.*

Les bourses de mobilité du MELS et de déplacement de LOJIQ* sont accessibles selon certains critères, pour plus de renseignements consultez :

<http://www.maisoninternationale.umontreal.ca/>

*Les étudiants et étudiantes désirant faire une demande de bourse de déplacement de LOJIQ devront avoir fait connaître leur intention au plus tard le 8 janvier 2013, en envoyant par courriel leur nom, prénom, code permanent, adresse courriel « @umontreal.ca », ainsi que leur programme d'étude à hui-jun.zhou@umontreal.ca

Un dépôt non remboursable de 150 \$ doit être fait **au plus tard le 15 février 2013** au

Centre de langues
Local C-1134
Pavillon Lionel-Groulx
3150 rue Jean-Brillant

Vous devrez fournir

- le formulaire d'inscription dûment rempli
- une photocopie de la page d'identification de votre passeport*
- un chèque certifié, mandat postal ou bancaire libellé à l'ordre de l'Université de Montréal.

*Le passeport doit être valide au moins jusqu'au 1^{er} février 2014. Les personnes voyageant avec un passeport autre que canadien doivent fournir une copie des documents confirmant leur statut au Canada [*visa d'étudiant, résident permanent*].

Le solde est payable au plus tard le 5 avril 2013.

Annulation ou refus

L'Université de Montréal se réserve le droit de refuser des candidatures ou d'annuler la tenue du programme d'été de langue en Chine dans l'éventualité de circonstances défavorables ou d'un nombre insuffisant d'inscriptions.

Autres renseignements

Visa

Les participants doivent obligatoirement obtenir un visa «F» en remplissant le formulaire « *Visa Application Form* » à partir du site Web de l'ambassade de Chine à Ottawa : http://www.visaforchina.org/YOW_EN/. Une lettre d'admission et une lettre visa F provenant de l'UNCC doivent être jointes au formulaire. Ces lettres seront remises ultérieurement.

Frais pour l'obtention du visa de **80 \$**.

Afin de faciliter vos démarches d'obtention de visa, le Centre de langues fera un envoi « collectif » à l'Ambassade à Ottawa. Tous les documents requis doivent être remis à au Centre de langues [local C-1134], au **plus tard le 5 avril 2013**. Des frais administratifs de **30 \$** sont exigés pour ce service optionnel. Vous devrez dans ce cas remettre **110 \$ en argent comptant** avec vos documents.

Assurance voyage

Les participants doivent fournir une preuve d'assurance voyage pour la durée du séjour avant le départ [*vérifier la validité de l'assurance de la FAÉCUM*].

Vaccins

Pour obtenir des renseignements, vous pouvez vous adresser à :

Clinique Santé-Voyage du Centre hospitalier de l'Université de Montréal [CHUM]
1001, rue Saint-Denis, 6^e étage
514 890-8000, poste 35937

Billet d'avion [portion Montréal-Beijing-Montréal]

L'étudiant est responsable de faire sa réservation de billet d'avion. Si vous désirez faire affaire avec l'une des agences suggérées ci-dessous, veuillez mentionner que vous êtes étudiant participant au cours d'été de l'Université de Montréal lors de vos communications. Il est fortement recommandé d'attendre la confirmation de la date exacte de début des cours avant d'acheter votre billet d'avion.

Vacances Sinorama
Madame April Yang
998 boul. Saint-Laurent
suite 518 (514) 866-0888

Agence de voyage Jade
Madame Winnie Lau
1107 Clark
(514) 861-3497

Bangkok Voyages Inc
Monsieur Say
7107, rue Saint-Denis
(514) 272-8580