

Formations sur le deuil et l'accompagnement

Partenaire de votre accompagnement auprès des personnes endeuillées !



[Abonnez-vous à notre infolettre !](#)
De nouvelles activités de formation seront annoncées cet automne

Programmation 2026-2027

Série Savoirs professionnels

Activités de formation continue basées sur les savoirs professionnels des milieux de pratique

Introduction à différents modèles théoriques du deuil et exploration d'outils d'intervention

En salle (12 h) : 2-3 novembre 2026 / 26-27 avril 2027

En ligne (12 h) : 21-22 septembre 2026 / 19-20 octobre 2026 / 16-17 novembre 2026 / 14-15 décembre 2026 / 28-29 janvier 2027 / 12 et 19 février 2027 / 8-9 mars 2027 / 22-23 mars 2027

Comprendre et soutenir les personnes endeuillées en contexte d'aide médicale à mourir

En ligne (5 h) : 28 septembre 2026 / 6 novembre 2026 / 8 décembre 2026 / 18 janvier 2027 / 2 février 2027 / 19 mars 2027

Le deuil chez les enfants et les adolescents : reconnaître, comprendre et intervenir

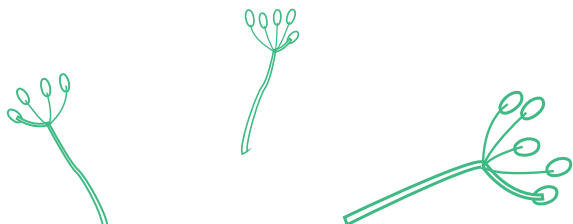
En salle (6 h) : 12 mars 2027

Approche systémique et deuil : accompagner avec engagement et créativité

En ligne (6 h) : 16 octobre 2026 / 4 décembre 2026 / 25 février 2027 / 16 avril 2027

Les rituels funéraires : mieux comprendre pour accompagner la clientèle endeuillée et valoriser le milieu funéraire

En salle (6 h) : Disponible sur demande





Série Regards scientifiques

Activités de formation continue basées sur l'expertise universitaire

Communauté de pratique sur le deuil et l'accompagnement

En ligne (2 h) - 6 rencontres

- L'accompagnement professionnel des proches et des endeuillé.es : de la fin de vie au deuil / **7 octobre 2026**
- La « doléance » : comprendre ce que les modèles du deuil ne voient pas encore / **5 novembre 2026**
- Deuil et spiritualité : des outils concrets pour entrer en dialogue / **2 décembre 2026**
- Accompagnement des personnes en deuil à la suite du suicide d'un proche / **19 janvier 2027**
- Le deuil chez les personnes âgées : vivre le deuil d'une conjointe de même sexe / **18 février 2027**
- Habiter le lien : quels rituels pour réenchanter la relation aux morts? / **11 mars 2027**



Avant le 6 octobre : abonnez-vous aux 6 rencontres de la communauté de pratique et bénéficiez d'une rencontre gratuite

Série Monbourquette

Activités de formation continue basées sur l'approche et la pédagogie de Jean Monbourquette

Sensibilisation au deuil

En salle (6 h) : Disponible sur demande

En ligne (4 h) : 11 septembre 2026 / 8 octobre 2026 / 11 novembre 2026 / 21 janvier 2027 / 17 février 2027

Sensibilisation au deuil en contexte de mort traumatique

En salle (6 h) : Disponible sur demande

En ligne (4 h) : 15 octobre 2026 / 25 novembre 2026 / 16 décembre 2026 / 4 février 2027 / 17 mars 2027

Animation d'un groupe de soutien pour personnes endeuillées

En salle (12 h) : 24-25 septembre 2026 / 7-8 décembre 2026 / 25-26 janvier 2027 / 7-8 avril 2027

Certaines formations sont reconnues par :



Inscription en ligne et informations :

fas.umontreal.ca/deuil

514 343-2328 / fda@fas.umontreal.ca

 Suivez-nous!



PRAXIS
Centre de
développement
professionnel
Faculté des arts
et des sciences

Université 
de Montréal
et du monde.