

Formations sur le deuil et l'accompagnement

Partenaires de votre accompagnement auprès des personnes endeuillées !

Programmation 2024-2025

 : nouveauté

Une bonification de notre offre de formation !

Série Savoirs professionnels

Activités de formation continue basées sur les savoirs professionnels des milieux de pratique

 **Introduction à différents modèles théoriques du deuil et exploration d'outils d'intervention**

En salle (12 h) : 16-17 septembre 2024 / 18-19 novembre 2024 / 10-11 février 2025 / 7-8 avril 2025

En ligne (12 h) : 7-8 octobre 2024 / 10-11 décembre 2024 / 14 et 21 janvier 2025 / 18-19 mars 2025

 **Comprendre et soutenir les personnes endeuillées en contexte d'aide médicale à mourir**

En ligne (3 h) : 10 septembre 2024 / 1^{er} octobre 2024 / 5 novembre 2024 / 28 janvier 2025 / 11 février 2025 / 4 mars 2025

 **Le deuil chez les enfants et les adolescents : reconnaître, comprendre et intervenir**

En salle (6 h) : 24 septembre 2024 / 11 novembre 2024 / 24 janvier 2025 / 19 mars 2025

Le geste rituel comme outil d'accompagnement

Niveau 1 - En ligne (4 h) : 3 octobre 2024 / 14 novembre 2024 / 4 février 2025 / 10 avril 2025

Niveau 1 - En salle (6 h) : Disponible sur demande

Niveau 2 - En ligne (3 h) : 5 décembre 2024 / 24 avril 2025

Approche systémique et deuil : accompagner avec engagement et créativité

En ligne (6 h) : 18 octobre 2024 / 6 décembre 2024 / 14 février 2025 / 25 avril 2025

Les rituels funéraires : mieux comprendre pour accompagner la clientèle endeuillée et valoriser le milieu funéraire

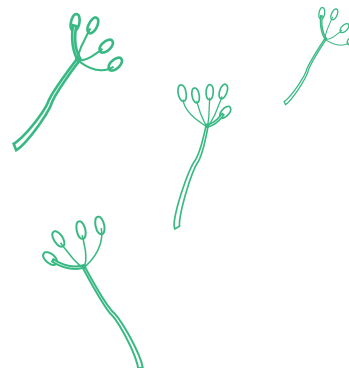
En salle (6 h) : Disponible sur demande

Série Mission citoyenne

Activités de formation basées sur les besoins de la société civile

Guide pour les personnes endeuillées en période de pandémie – gratuit

Consultez notre site pour en savoir plus



Série Regards scientifiques

Activités de formation continue basées sur l'expertise universitaire

Communauté de pratique sur le deuil et l'accompagnement

En ligne (2 h) - 6 rencontres

- Le deuil blanc : comprendre pour mieux intervenir. **22 octobre 2024**
- Neuroplasticité du cerveau: peut-on, devrait-on effacer le pire souvenir d'une vie ? **21 novembre 2024**
- Rituels sur le temps long du deuil : échanges de dons et contre-dons. **12 décembre 2024**
- Transformer les savoirs et les perceptions du décès périnatal pour mieux accompagner au rythme des familles. **22 janvier 2025**
- Désinvisibiliser les orphelins : pourquoi et comment. **26 février 2025**
- Deuil post-mortem en contexte de proche aidance : quelles spécificités ? **20 mars 2025**

Possibilité de participer à une ou plusieurs des 6 rencontres
Abonnez-vous aux 6 rencontres pour bénéficier d'une rencontre gratuite

Série Monbourquette

Activités de formation continue basées sur l'approche et la pédagogie de Jean Monbourquette

Sensibilisation au deuil

En ligne (4 h) : 1^{er} novembre 2024 / 21 février 2025

En salle (6 h) : Disponible sur demande

Sensibilisation au deuil en contexte de mort traumatique

En salle (6 h) : 4 novembre 2024 / 25 février 2025

En ligne (4 h) : 17 octobre 2024 / 15 novembre 2024 / 30 janvier 2025 / 12 mars 2025

Animation d'un groupe de soutien pour personnes endeuillées

En salle (12 h) : 30 septembre-1^{er} octobre 2024 / 28-29 novembre 2024 / 27-28 janvier 2025 / 27-28 mars 2025

Inscrivez-vous à notre infolettre et restez à l'affût de nos nouveautés !

fas.umontreal.ca/deuil-infolettre

Certaines formations sont reconnues par :



Inscription en ligne et informations :

fas.umontreal.ca/deuil

514 343-2328

fda@fas.umontreal.ca

Suivez-nous!

PRAXIS
Centre de
développement
professionnel
Faculté des arts
et des sciences

Université
de Montréal
et du monde.